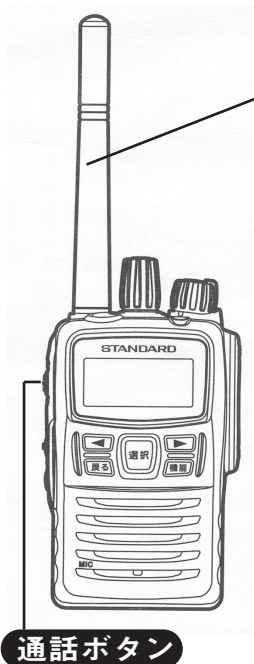


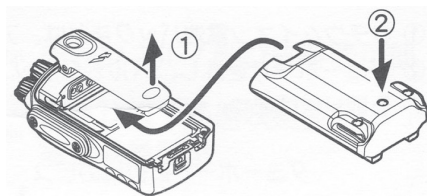
トランシーバーの取り扱い



1. アンテナを取り付ける。

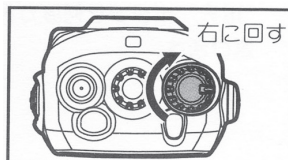
2. 電池パックを取り付ける

- ① ベルトクリップを矢印の方向へあげる。
- ② 電池パックの背面を押しながらスライドし、



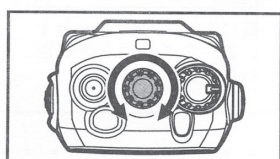
3. 電源を入れます

電源スイッチを時計方向へ回すと、電源が入ります。



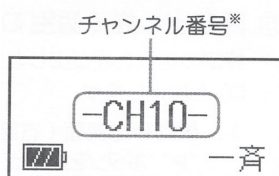
4. 音量を調節します

音量調節つまみを10～11時の位置に合わせておき、その後は相手の音声が最適な音量になるよう、調節します。



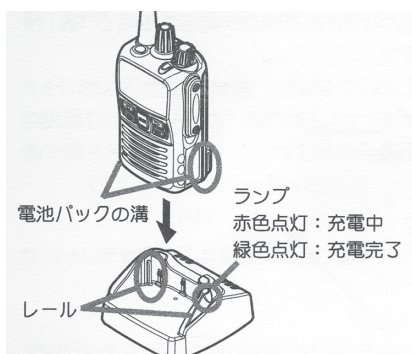
5. チャンネルを合わせます

ロータリースイッチを回して、通話したい相手と同じチャンネルに合わせます。



6. 押しながら話す

通話ボタンを押しながら話す。相手の話を聞く時は放す。



7. 充電方法

電源を切ったトランシーバーをチャージャースタンドに挿し込みます。

赤色点灯：充電中 緑色点灯：充電完了